

安全に関する注意

●一般屋内天井埋込専用器具です。下記のような場所及び、一般住宅の断熱施工天井では使用できません。

故障や絶縁不良による火災・感電・短寿命の原因となります。

- ・湿度が20～85%の範囲外、及び水滴など水のかかる場所
- ・振動、衝撃の多い場所
- ・粉塵の多い場所
- ・腐食性ガス、可燃性ガス、オイルミストなどが発生及び塩害の生じる場所

●断熱材・防音材などを被せた状態で使用しないでください。

断熱施工の天井に使用する場合には、右記の図の条件を守ってください。

誤って施工すると火災および短寿命の原因となります。

●指定方向以外は取付けないでください。器具の落下の原因となります。

●定格電圧の±6%の範囲でご使用ください。

感電・火災および短寿命の原因となります。

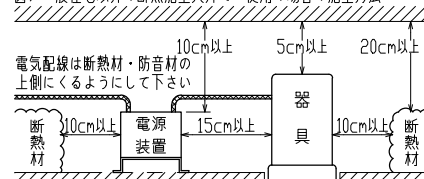
●被照射との距離は、指定以下で使用しないでください。火災の原因になります。

●LEDの光色にはバラツキがある為、発光色、明るさが異なる場合がありますのでご了承ください。

●通電した状態でコネクタの着脱はしないでください。不点の原因になります。

●コントローラーなどの調光器と組み合わせて使用する際は、必ず弊社にご相談ください。

図)一般住宅以外の断熱施工天井でご使用の場合の施工方法



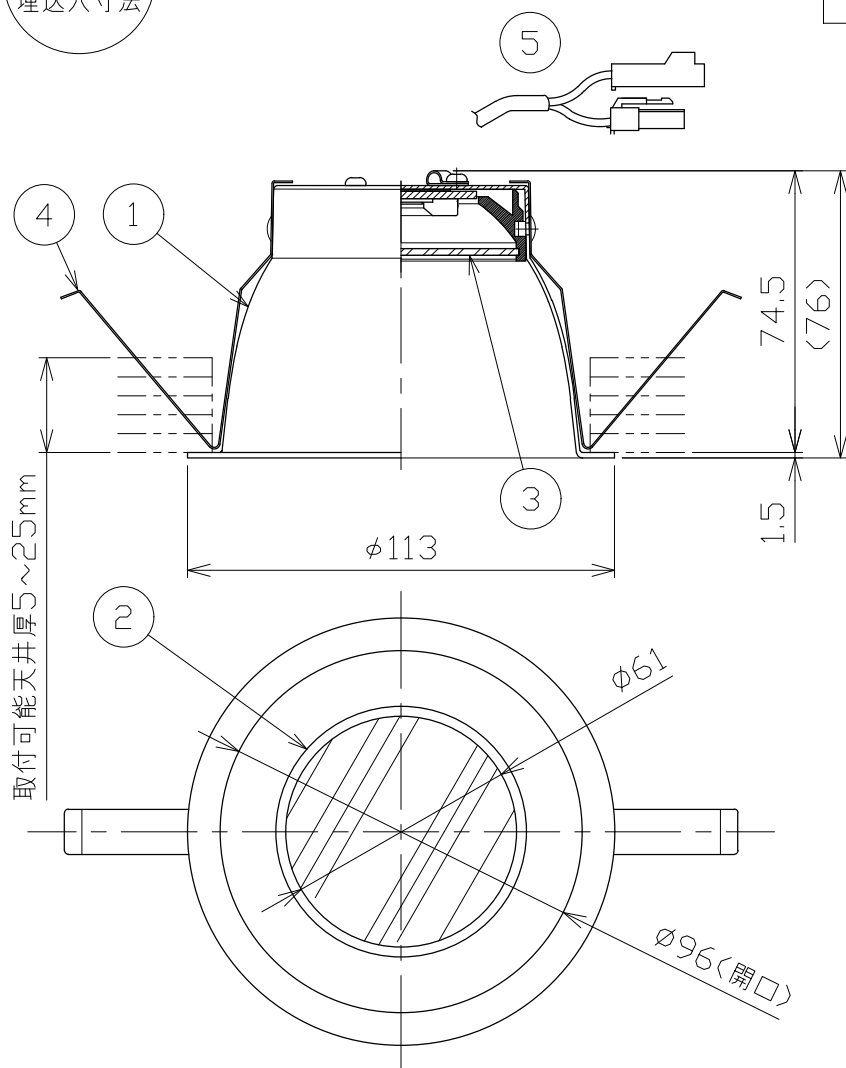
※別売の専用電源装置（定電流形）と合わせてご使用ください。

※調光型電源装置（位相・PWM・DALI）は、別途お問い合わせください。

◆適合電源装置<別売>

品番	調光方式	出力電流(I <sub>f</sub> )
SZA8809	非調光	450mA

φ100<sup>+2</sup><sub>-0</sub>  
埋込穴寸法



■光学特性

器具色	1/2ビーム角	器具光束	固有光束・消費効率
W:ホワイト	73°	1251 lm	68.3 lm/W
N:アルマイト	73°	1166 lm	63.7 lm/W

■品番（別表）

品番	器具色
SDL82001L-W	ホワイト
SDL82001L-N	アルマイト

8				特記事項	品番（別表参照）
7				・照射物近接限度 0.1m	SDL82001L-***
6					色温度 3000K
5	コネクタ	ナイロン	1組 +極/ー極（各1）		演色性 Ra90
4	取付パネ	ステンレス	2		尺度 1/2
3	パネル	ポリカーボネート	1 透明/フロスト	電気特性 適合電源装置使用時	器具重量 0.14 kg
2	パッキン	シリコンゴム	1 ナチュラル		作図日 2022.04.15
1	本体	アルミ	1 ホワイト塗装・アルマイト処理		承認 検印
No.	部品名	材質	数	備考	小西 和田